

# MUDANÇA DE EMOÇÕES EM DIVERSOS AMBIENTES.

Aluna: Heloiza Franco de Moura

Orientadora: Juliana Cristhina Murari Assunção

Série escolar: 7ºAno

Escola: Colégio Interativa

Interativa  
COLÉGIO  
EDUCAÇÃO TRANSFORMADORA

## INTRODUÇÃO

A psicologia ambiental é a área da psicologia que estuda a mudança de emoção em cada tipo de ambiente, e o que nele pode influenciar nas emoções humanas, como as cores. Por exemplo: as cores claras podem trazer a sensação de calma. Seu criador foi o psicólogo Kurt Lewin (1890-1947), ele tinha o objetivo de descobrir qual o poder do ambiente sobre o homem (SANTANA). De acordo com os psicólogos ambientais, o ambiente pode sim influenciar nas emoções humanas, de diversas formas, tanto positivamente ou negativamente. Já existem lugares em que o ambiente é planejado para que se tenha uma determinada emoção, como o hospital London royal children's hospital, em Londres que foi planejado para ficar mais alegre, que pode evitar alguns traumas, além disso é o hospital mais colorido do mundo (REVISTA CLAUDIA, 2016). Em face disso, esta pesquisa busca compreender se os ambientes podem realmente influenciar as emoções, até mesmo de crianças e adolescentes. Além disso, busca-se refletir sobre como podemos planejar os ambientes para nos sentirmos melhores neles.



Imagem 1: London royal children 's hospital. Fonte: Revista Claudia. <https://claudia.abril.com.br/noticias/conheca-o-hospital-infantil-mais-colorido-do-mundo/>



Imagem 2, psicologia ambiental. Fonte: VALENTE <https://blog.cenatcursos.com.br/psicologia-ambiental-a-influencia-do-ambiente-na-saude-mental-das-pessoas/>

## PROBLEMA

Hoje em dia as pessoas estão inseridas em ambientes rodeados de concreto, poluição, trânsito e stress. Muitos estudiosos afirmam que esses ambientes podem modificar as emoções humanas, ocasionando mais nervosismo, problemas de sono, tristeza e crises de ansiedade. Todavia, será que com as crianças e adolescentes ocorre o mesmo? Devido a isso, questiona-se: Como o ambiente pode modificar as emoções humanas, especificamente das crianças e adolescentes? Porque ele pode modificar a emoção? É possível planejar o ambiente para que se obtenha um determinado sentimento, escolha ou hábito?

## OBJETIVO

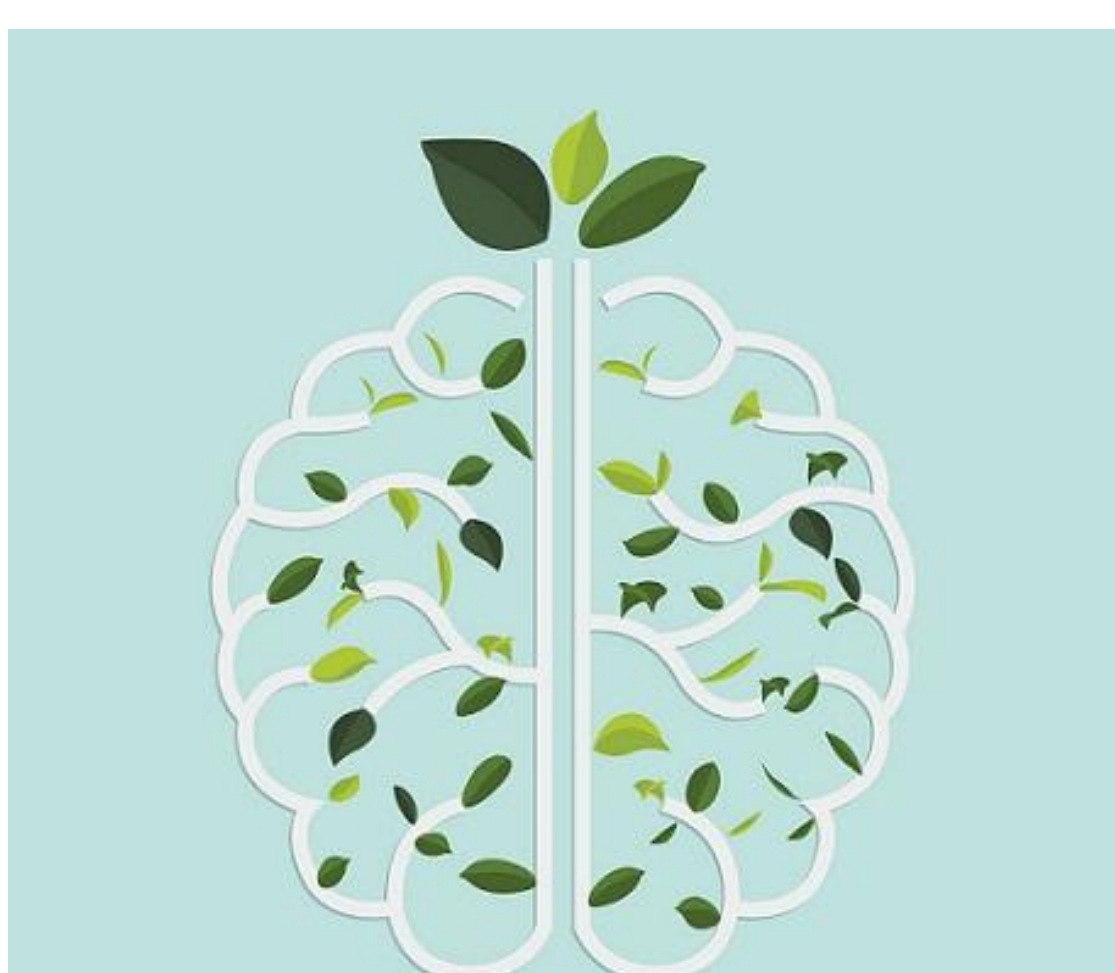


Imagem 3, psicologia ambiental. Fonte: <https://maestrovirtuale.com/psicologia-ambiental-caracteristicas-e-teorias-principais/>

Objetivo geral: Compreender se o ambiente pode ocasionar uma mudança nas emoções das pessoas e além disso, o que causa essas mudanças.

Objetivos específicos:

- verificar o que as pessoas sentem vendo fotos de diferentes ambientes
- refletir sobre o que causa esses sentimentos
- avaliar como melhorar a percepção de um determinado ambiente

## HIPÓTESE

Acredita-se que o ambiente possa modificar as emoções humanas de diversas formas, pelas cores, design de objetos, plantas entre outras. Também acredita-se que é possível planejar o ambiente para obter determinadas emoções (escolha, hábito...). Do mesmo modo o ambiente interfere as emoções dos jovens, sendo possível planejar o ambiente até mesmo para que eles tenham mais concentração e consigam estudar de maneira mais agradável.

## METODOLOGIA



Imagem 3, Instagram do projeto. Fonte: Próprio autor.

Primeiramente, é preciso compreender o que é psicologia ambiental. Em seguida, entender como e porque o ambiente pode influenciar nas emoções humanas. Em um terceiro momento, pretende-se fazer um formulário com imagens de diferentes ambientes e perguntar o que os alunos do fundamental 2 e ensino médio do Colégio Interativa sentem.

Após isso, intui-se compreender se é possível planejar o ambiente para obter uma determinada emoção. E, em seguida será feito uma conta na rede social Instagram, onde será postado informações acerca do tema.

## RESULTADOS

- A Psicologia das Cores é um estudo que busca entender a relação das cores nos humanos, essa área da psicologia analisa quais são os efeitos que cada cor gera nas pessoas, como mudanças nas emoções, sentimentos, criação de desejos entre outros.
- A iluminação pode ser mais acolhedora, suave e indireta, natural ou artificial, com pontos focais de intensidade maior, dando destaque a um determinado objeto, ou ao ambiente como um todo.
- A organização é um elemento fundamental para manter o humor positivo, então deixar o ambiente organizado pode deixar as pessoas mais felizes.

Imagem 5, Sala com plantas.



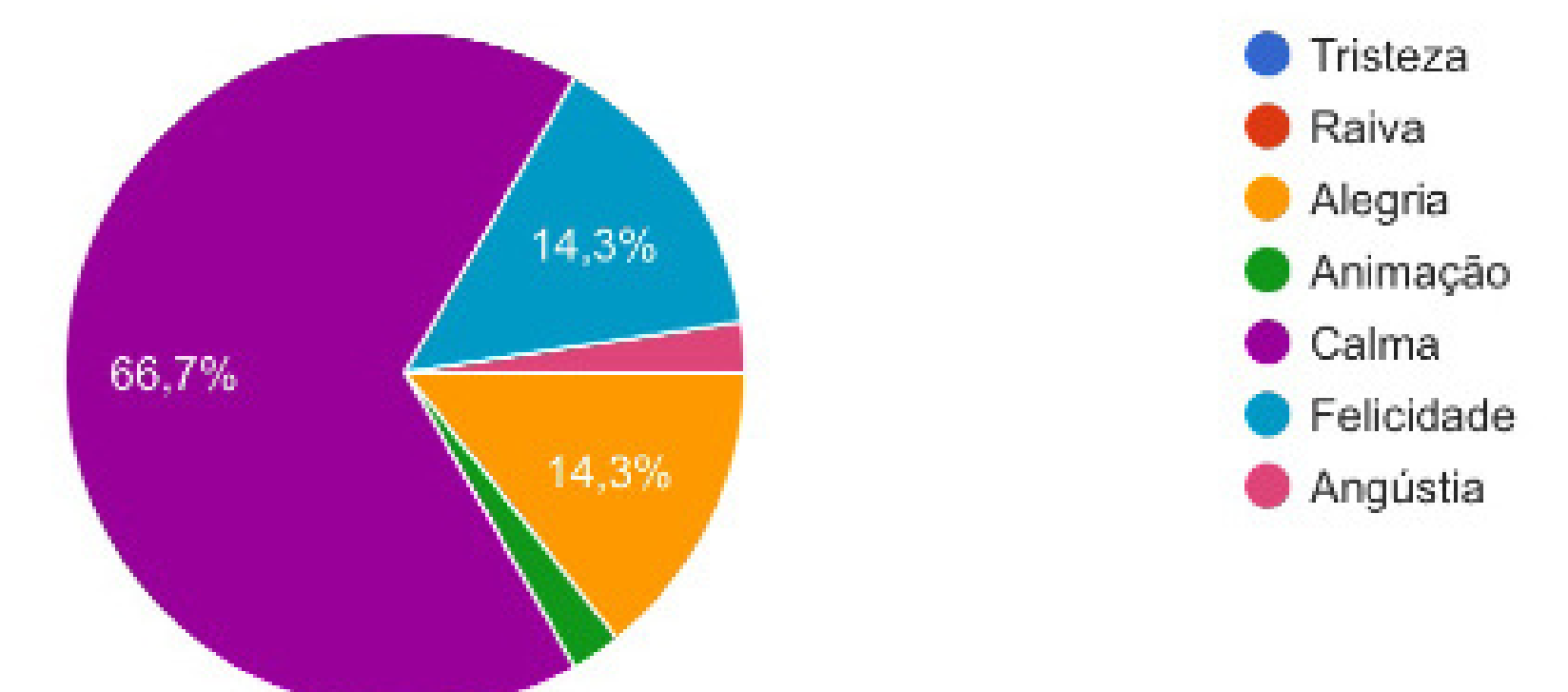
Fonte: <https://pin.it/7EIGx4y>

Imagem 7, sala com muitas plantas.



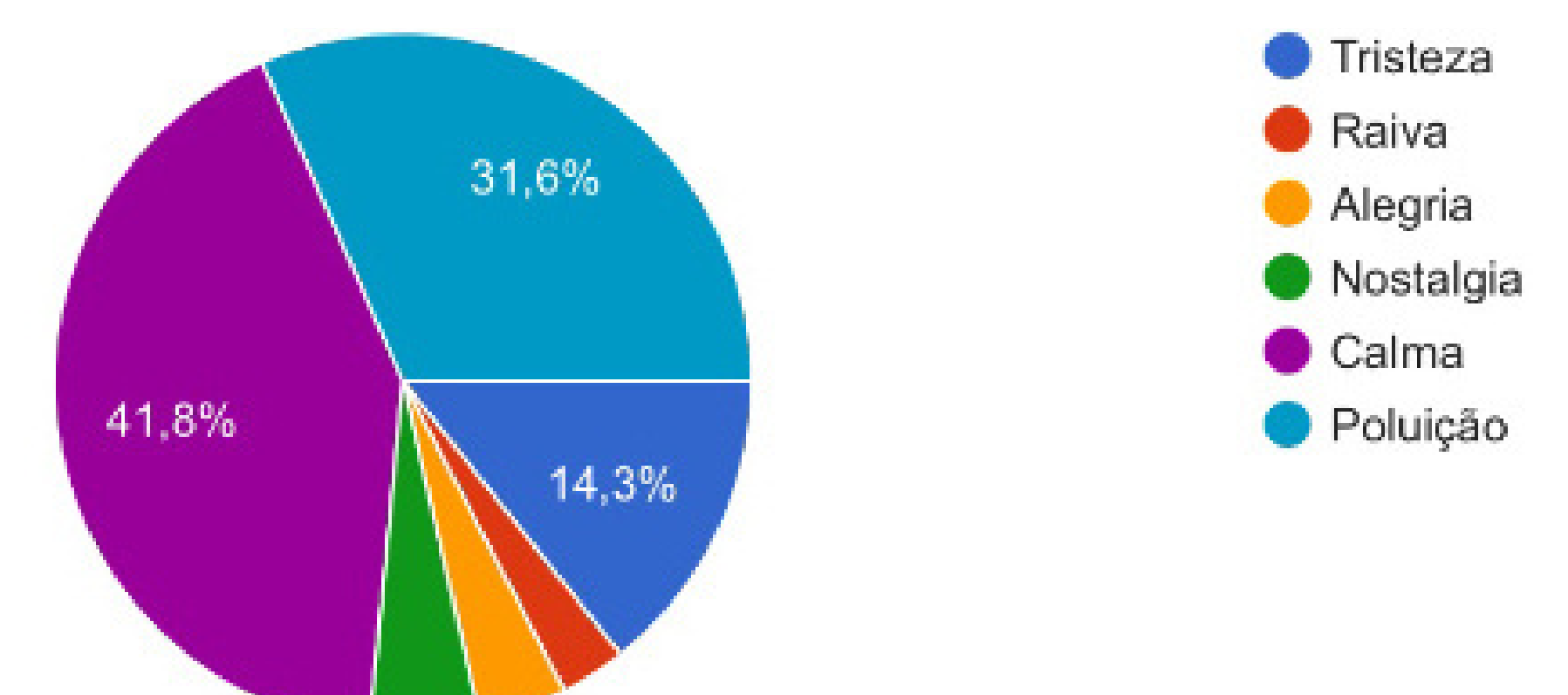
Fonte: <https://casavogue.globo.com/Arquitetura/Paisagismo/noticia/2017/04/como-ter-plantas-em-casa-20-ideias-atuais-para-adotar-tendencia-da-floresta-urbana.html>

Imagem 9, gráfico do formulário 2



Fonte: Próprio autor, 2021

Imagem 8, gráfico do formulário 2



Fonte: próprio autor, 2021

## CONCLUSÕES FINAIS

Percebe-se que muitos elementos em um ambiente podem influenciar as emoções humanas, tanto de forma positiva quanto negativa. Com isso, pode-se planejar um ambiente para se ter uma determinada emoção ou sensação.

